



Verkoop- tekeningen

Overzicht tekeningen algemeen
in het plan 'Oude Postkantoor Damlaan Fase 2' & 'De Rijnlanders' te Leidschendam

Projectnummer: 25-00903

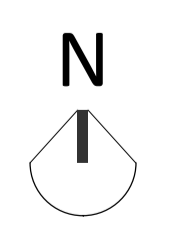
Datum: 20-04-2026



Situatie



renvooi	
disclaimer	
- de situatietekening en de indeling van de openbare ruimte rondom het plangebied is nog aan veranderingen onderhevig	
symbolen	
	bestaande kadastrale aanduiding
XX	bestaande huisnummer aanduiding belendingen
	belendingen
	entree aanduiding
terreininrichting	
	betontegels
	klinkerbestrating
	groenstrook

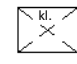


Plattegronden



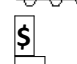


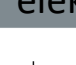
algemeen

- alle maatvoering is aangegeven in millimeters (mm)
- kleuren zijn indicatief en kunnen afwijken van de werkelijkheid

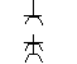

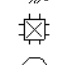




bouwkundig

- hwa hemelwaterafvoer (exacte posities, zie geveltekeningen)
- ovz centrale voorzieningen kast
- LD loopdeur
-  kruipluik

brandveiligheid

-  constructie of kozijn/raam/deur met WBDO van 30 minuten
-  constructie of kozijn/raam/deur met WBDO van 60 minuten (WBDO = weerstand tegen branddoorslag en brandoverslag)
-  zelfsluitende deur
-  vluchtdoor te openen zonder gebruik te maken van losse voorwerpen
-  sleutelkuis tbv. brandweer
-  vluchtwegaanduiding

elektrotechnische installaties

-  wandcontactdoos, 1-voudig
-  wandcontactdoos, 2-voudig (verticaal)
-  schakelaar, enkel
-  aansluitpunt, tbv. installaties
-  plafondlichtpunt (excl. armatuur)
-  wandlichtpunt
-  plafondlichtpunt



kelder verdieping
bk. vloer = 3000-

- alle maatvoering is aangegeven in millimeters (mm)
- kleuren zijn indicatief en kunnen afwijken van de werkelijkheid

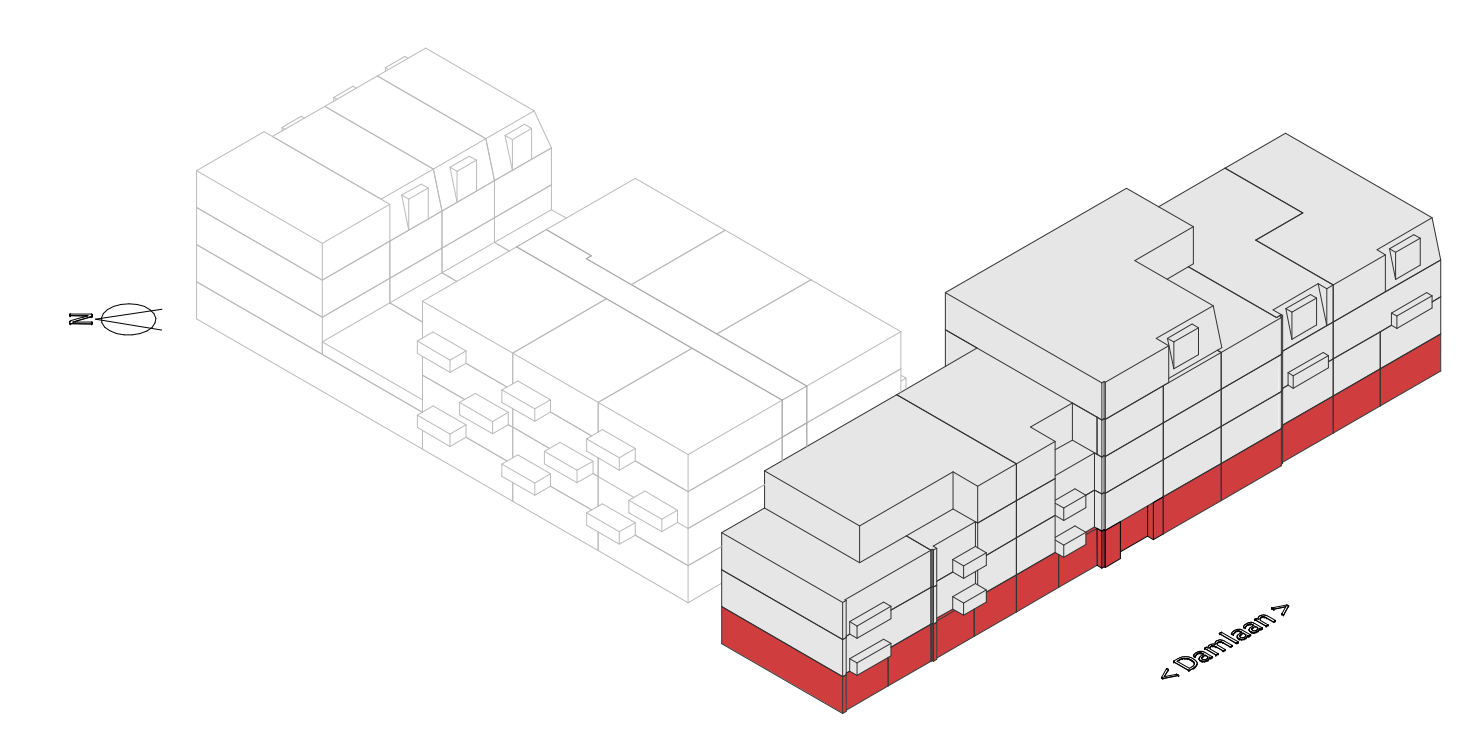
- hwa hemelwaterafvoer (exacte posities, zie geveltekeningen)
- ovz centrale voorzieningen kast
- ld. loopdeur
- kruipluik kruipluik

- constructie of kozijn/raam/deur met WBDBo van 30 minuten
- constructie of kozijn/raam/deur met WBDBo van 60 minuten (WBDBo = weerstand tegen branddoorslag en brandoverslag)
- zelfsluitende deur
- vluchtdeur te openen zonder gebruik te maken van losse voorwerpen
- sluitelkuis tbv. brandweer
- vluchtwegaanduiding

- wandcontactdoos, 1-voudig
- wandcontactdoos, 2-voudig (verticaal)
- schakelaar, enkel
- aansluitpunt, tbv. installaties
- plafondlichtpunt (excl. armatuur)
- wandlichtpunt
- plafondlichtpunt



begane grond
bk. vloer = P = 0



algemeen

- alle maatvoering is aangegeven in millimeters (mm)
- kleuren zijn indicatief en kunnen afwijken van de werkelijkheid

bouwkundig

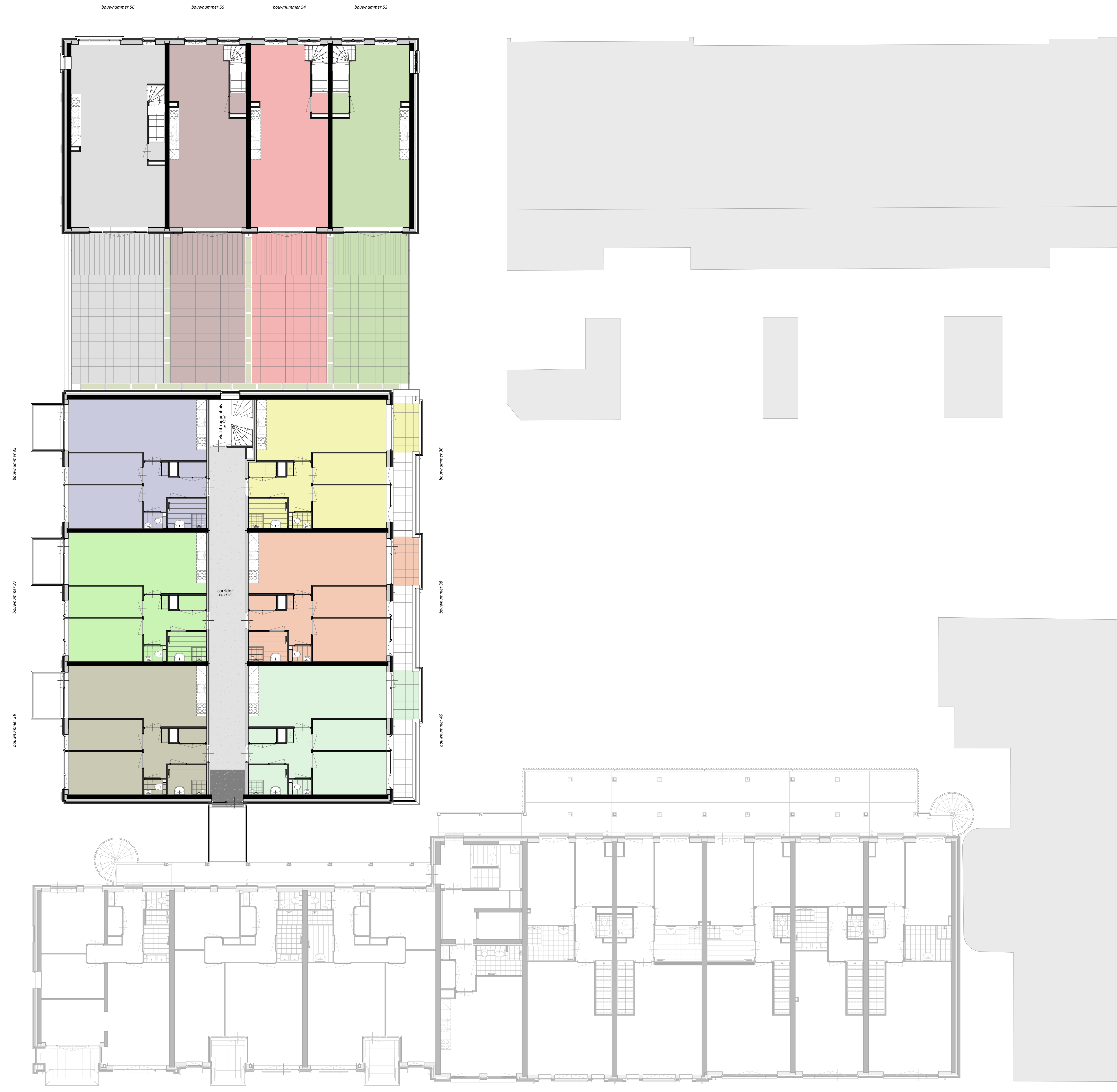
- hwa hemelwaterafvoer (exacte posities, zie geveltekeningen)
- ovz centrale voorzieningen kast
- LD loopdeur
- kruipluik kruipluik

brandveiligheid

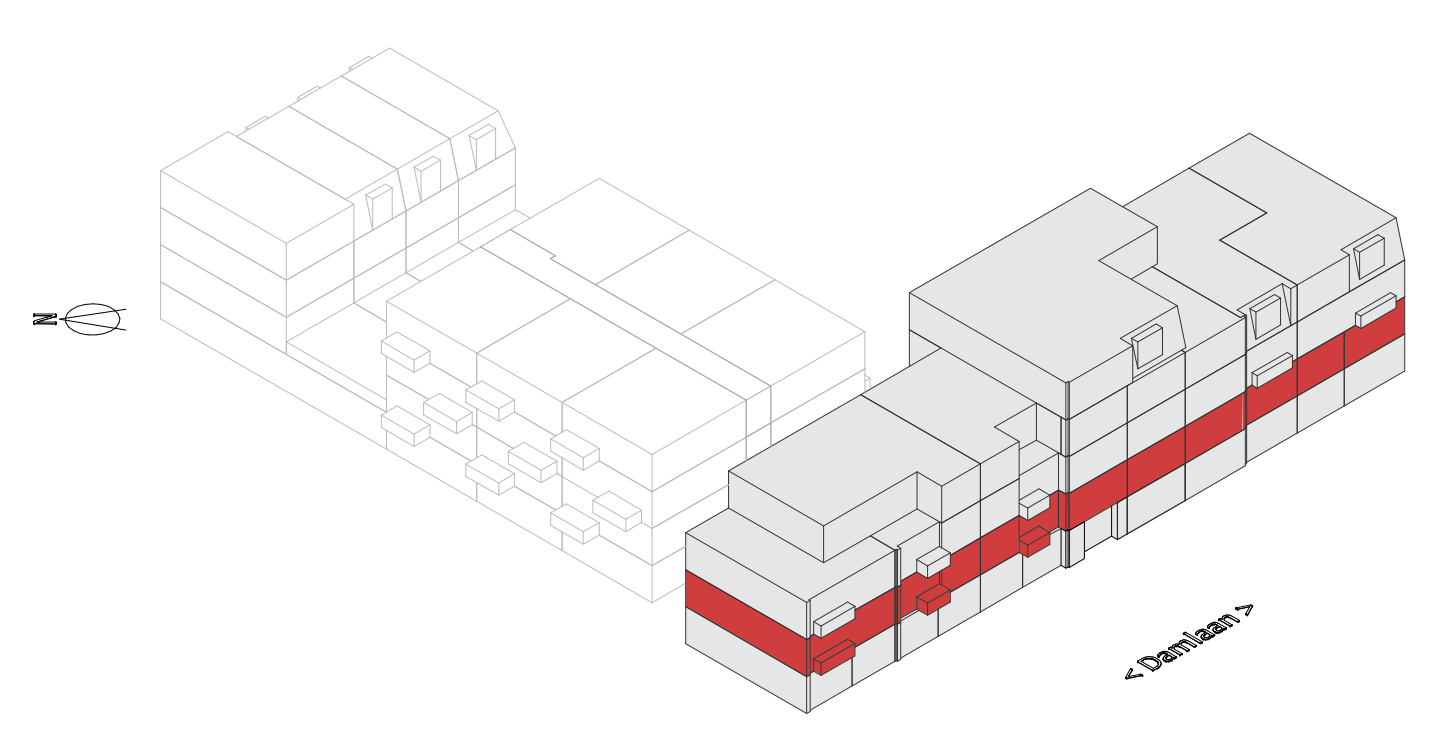
- constructie of kozijn/raam/deur met WBDBO van 30 minuten
- constructie of kozijn/raam/deur met WBDBO van 60 minuten (WBDBO = weerstand tegen branddoorslag en brandoverslag)
- zelfsluitende deur
- vluchtdeur te openen zonder gebruik te maken van losse voorwerpen
- sluitelkuis tbv. brandweer
- vluchtwegaanduiding

elektrotechnische installaties

- wandcontactdoos, 1-voudig
- wandcontactdoos, 2-voudig (verticaal)
- schakelaar, enkel
- aansluitpunt, tbv. installaties
- plafondlichtpunt (excl. armatuur)
- wandlichtpunt
- plafondlichtpunt



eerste verdieping
bk. vloer = 3375+



algemeen

- alle maatvoering is aangegeven in millimeters (mm)
- kleuren zijn indicatief en kunnen afwijken van de werkelijkheid

bouwkundig

- hwa hemelwaterafvoer (exacte posities, zie geveltekeningen)
- ovz centrale voorzieningen kast
- LD loopdeur
- kruipluik kruipluik

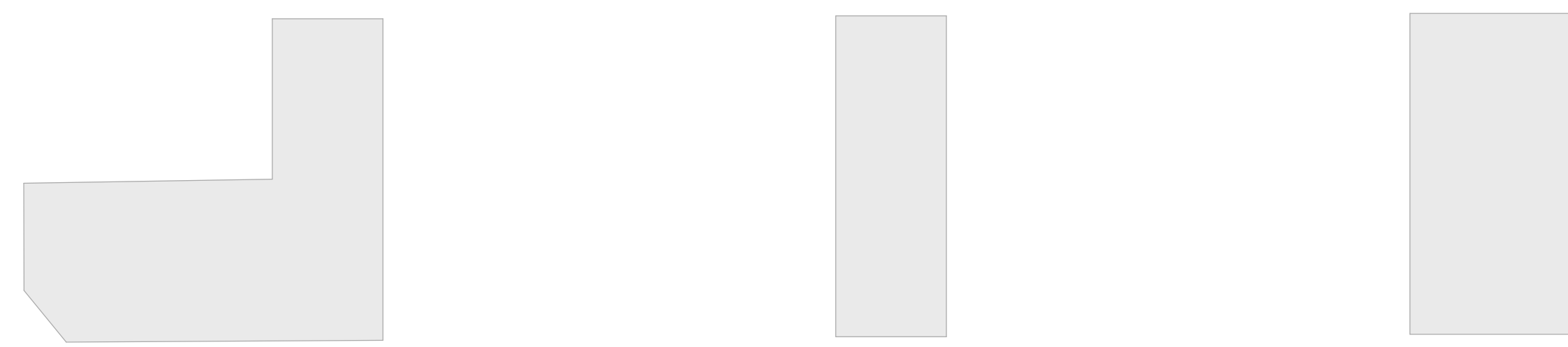
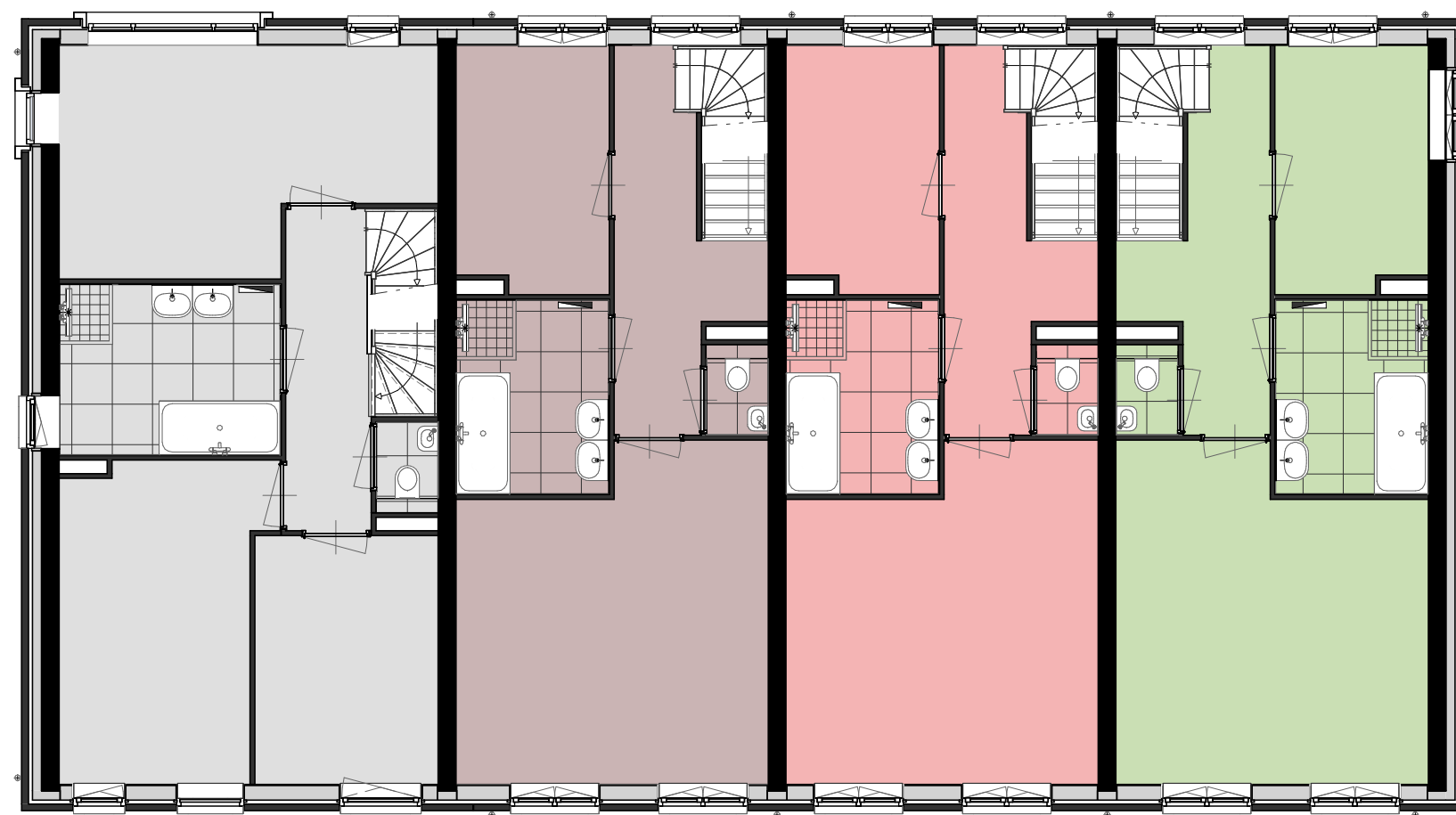
brandveiligheid

- constructie of kozijn/raam/deur met WBDBo van 30 minuten
- constructie of kozijn/raam/deur met WBDBo van 60 minuten (WBDBo = weerstand tegen branddoorslag en brandoverslag)
- zelfsluitende deur
- vluchtdeur te openen zonder gebruik te maken van losse voorwerpen
- sluitelkuis tbv. brandweer
- vluchtwegaanduiding

elektrotechnische installaties

- wandcontactdoos, 1-voudig
- wandcontactdoos, 2-voudig (verticaal)
- schakelaar, enkel
- aansluitpunt, tbv. installaties
- plafondlichtpunt (excl. armatuur)
- wandlichtpunt
- plafondlichtpunt

bouwnummer 56 bouwnummer 55 bouwnummer 54 bouwnummer 53



bouwnummer 41



bouwnummer 42

bouwnummer 43

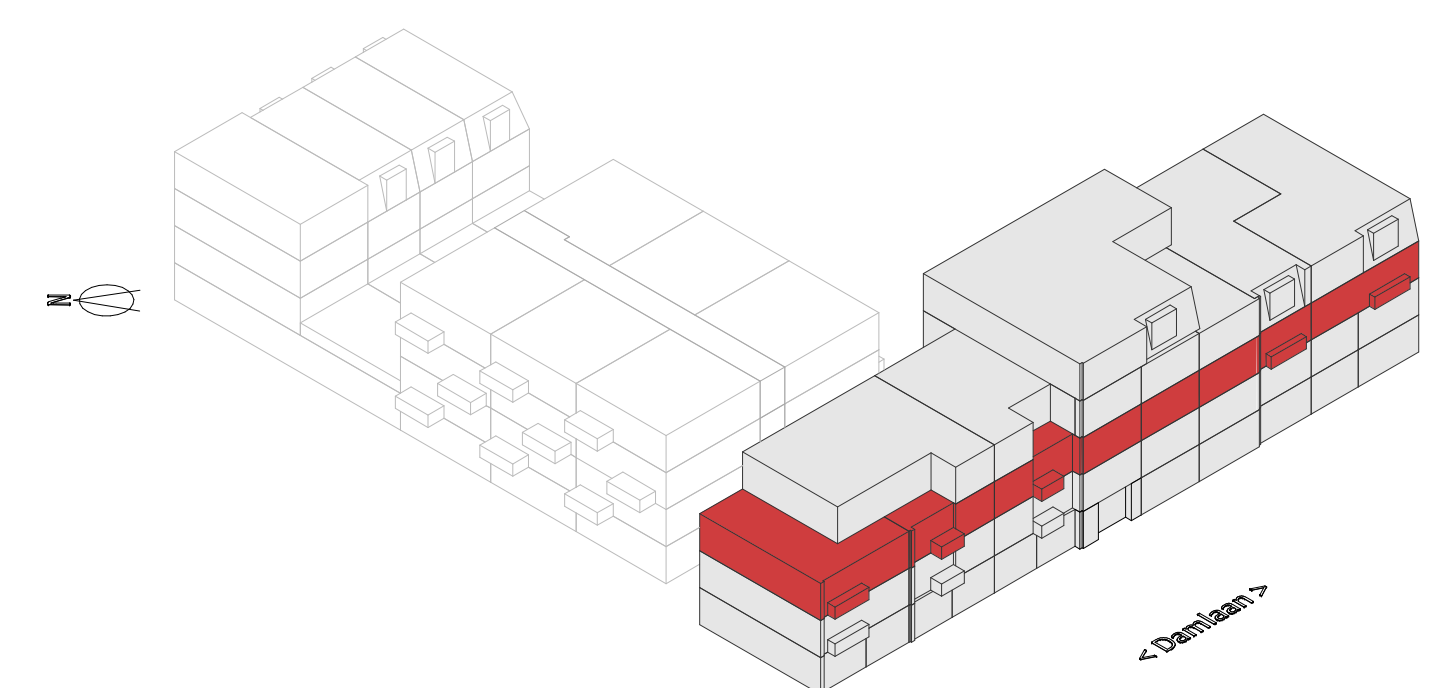
bouwnummer 44

bouwnummer 45

bouwnummer 46



tweede verdieping
bk. vloer = 6375+



algemeen

- alle maatvoering is aangegeven in millimeters (mm)
- kleuren zijn indicatief en kunnen afwijken van de werkelijkheid

bouwkundig

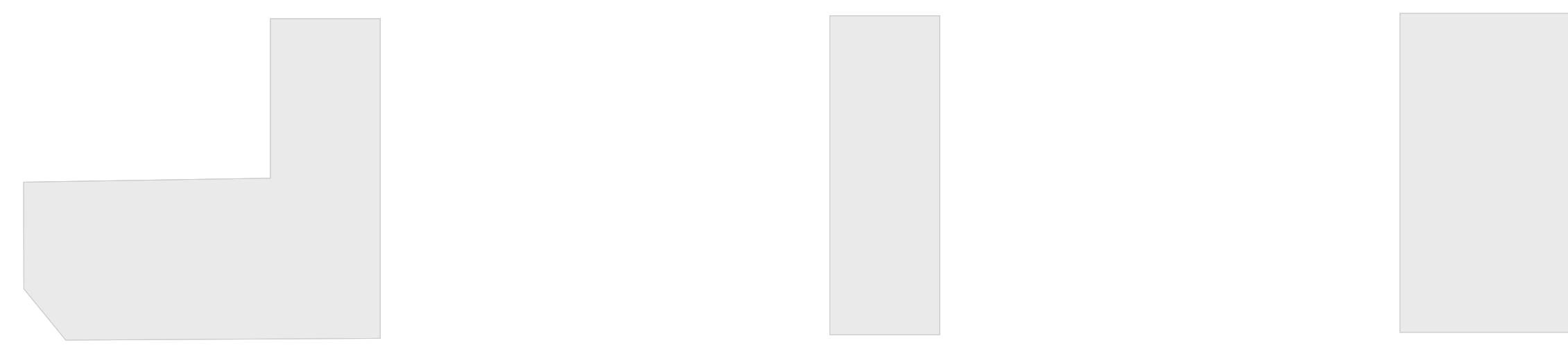
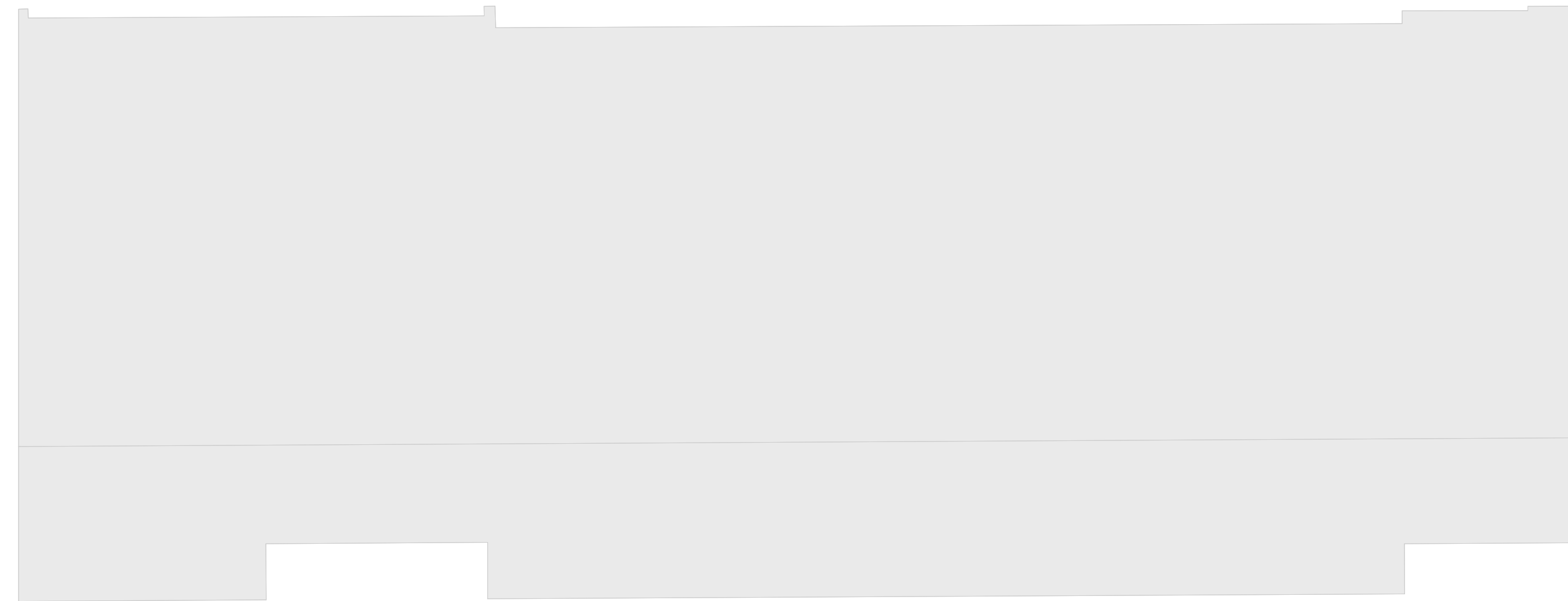
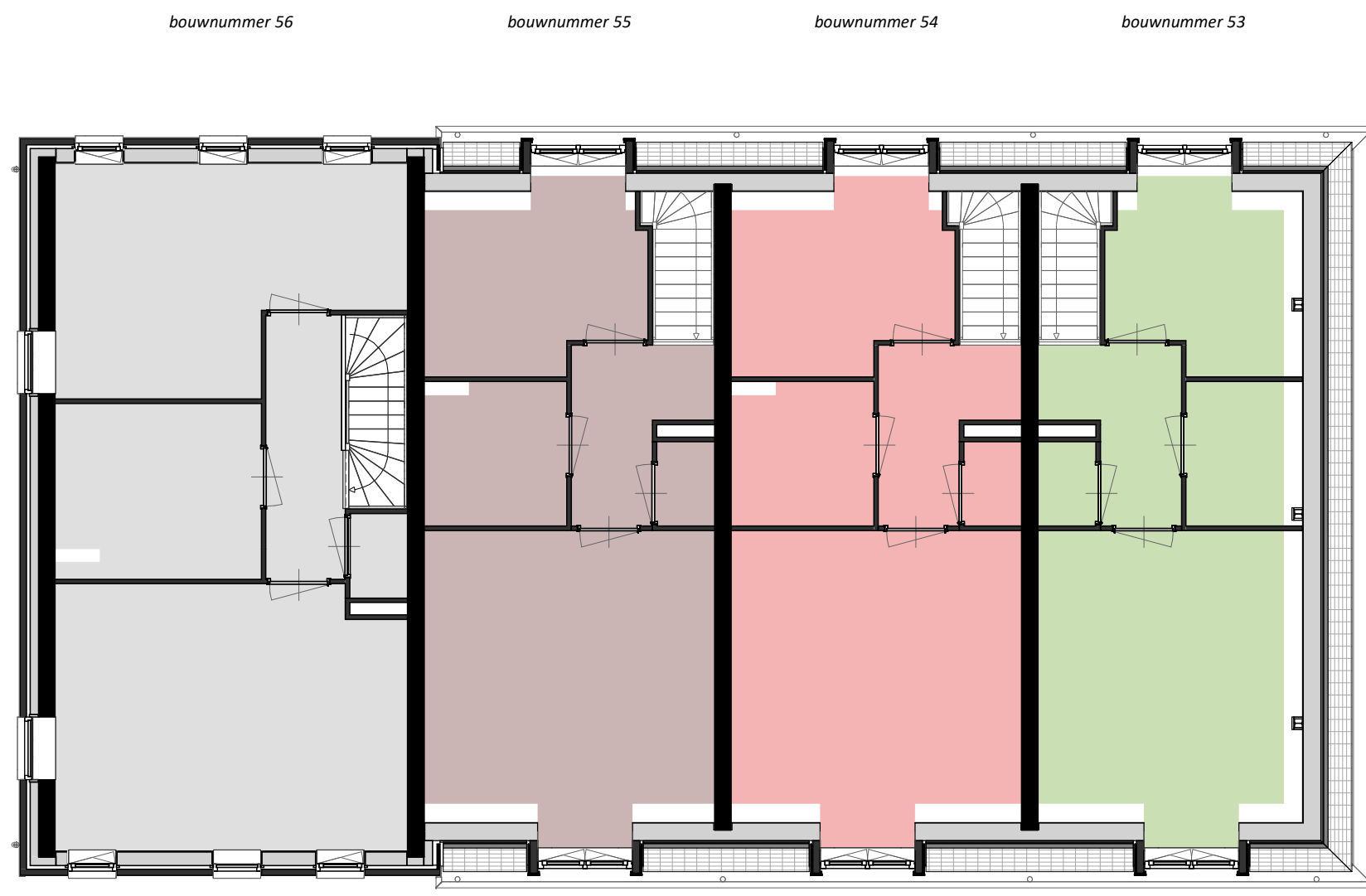
- hwa hemelwaterafvoer (exacte posities, zie geveltekeningen)
- ovz centrale voorzieningen kast
- LD loopdeur
- kruipluik kruipluik

brandveiligheid

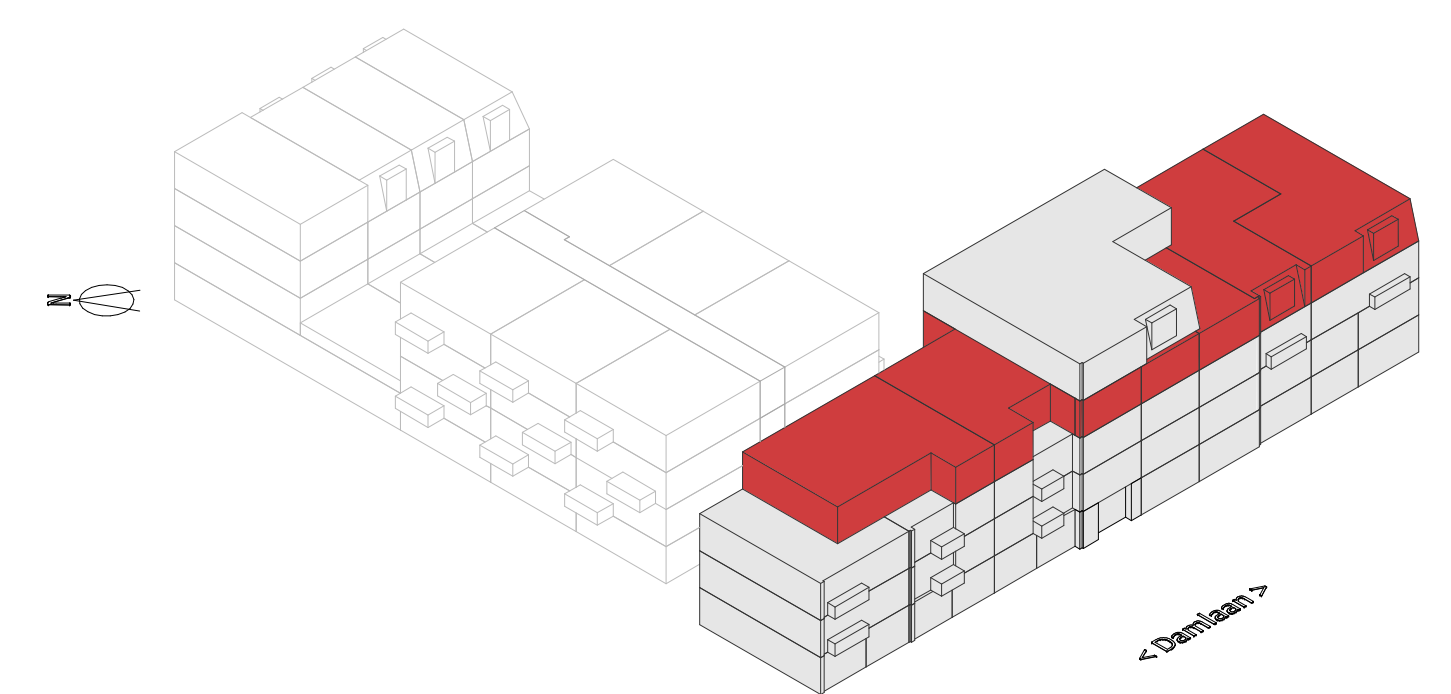
- constructie of kozijn/raam/deur met WBDBo van 30 minuten
- constructie of kozijn/raam/deur met WBDBo van 60 minuten (WBDBo = weerstand tegen branddoorslag en brandoverslag)
- zelfsluitende deur
- vluchtdeur te openen zonder gebruik te maken van losse voorwerpen
- sleutelkuis tbv. brandweer
- vluchtwegaanduiding

elektrotechnische installaties

- wandcontactdoos, 1-voudig
- wandcontactdoos, 2-voudig (verticaal)
- schakelaar, enkel
- aansluitpunt, tbv. installaties
- plafondlichtpunt (excl. armatuur)
- wandlichtpunt
- plafondlichtpunt



derde verdieping
bk. vloer = 9375+



Gevels



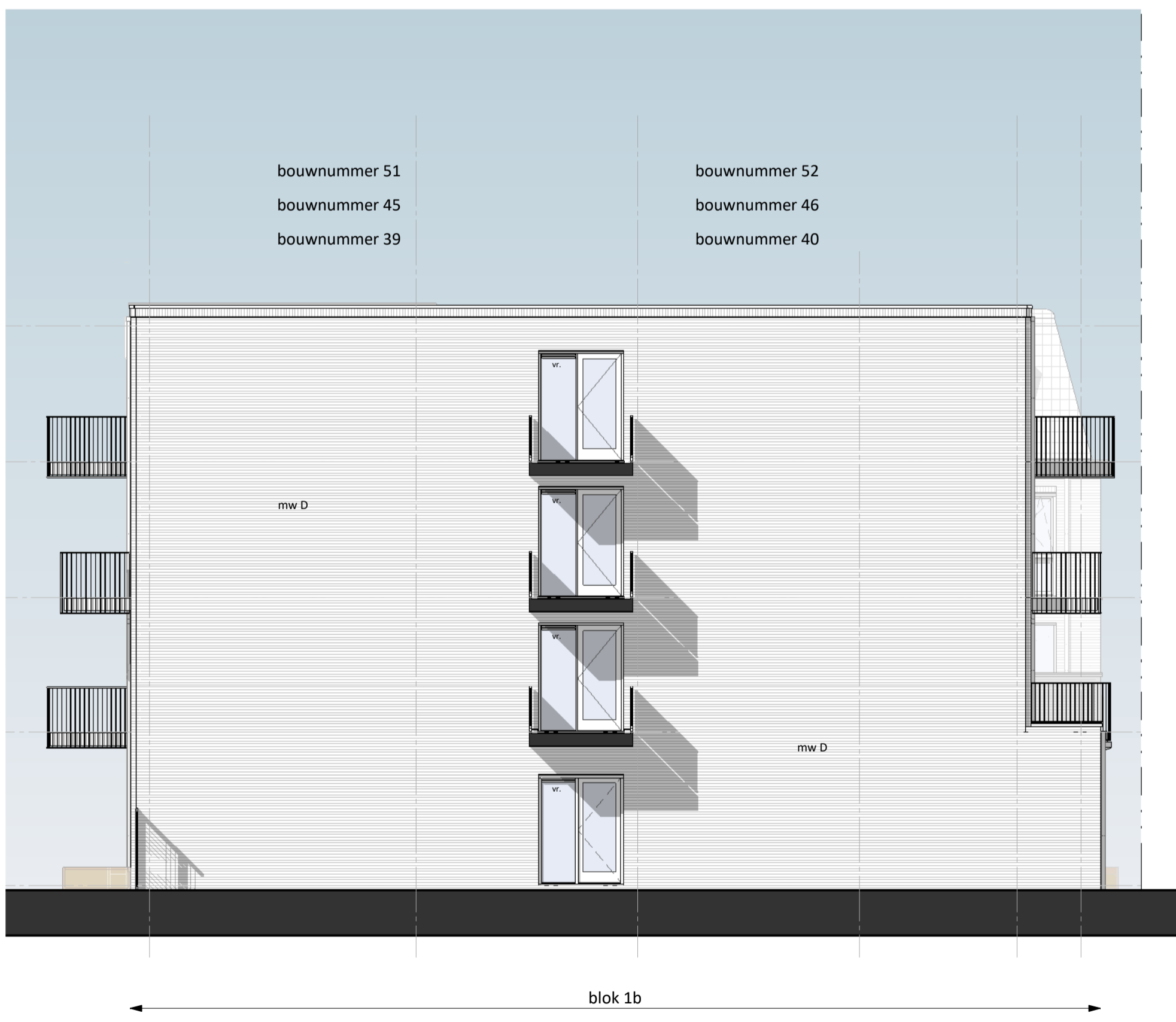
VAN RHIJN
BOUW



straatzijde Rijnlandstraat



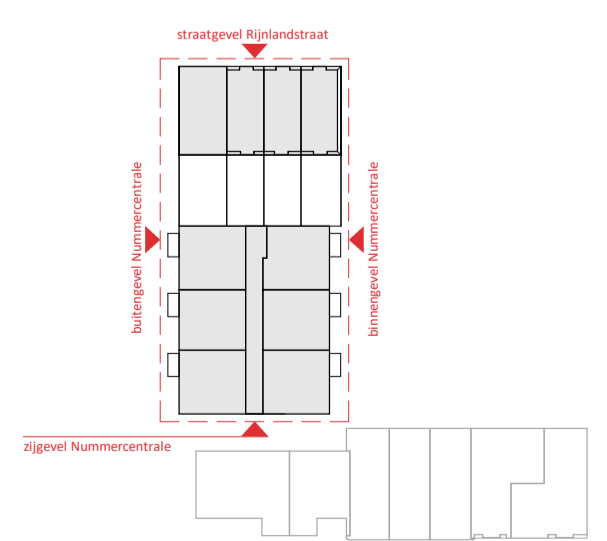
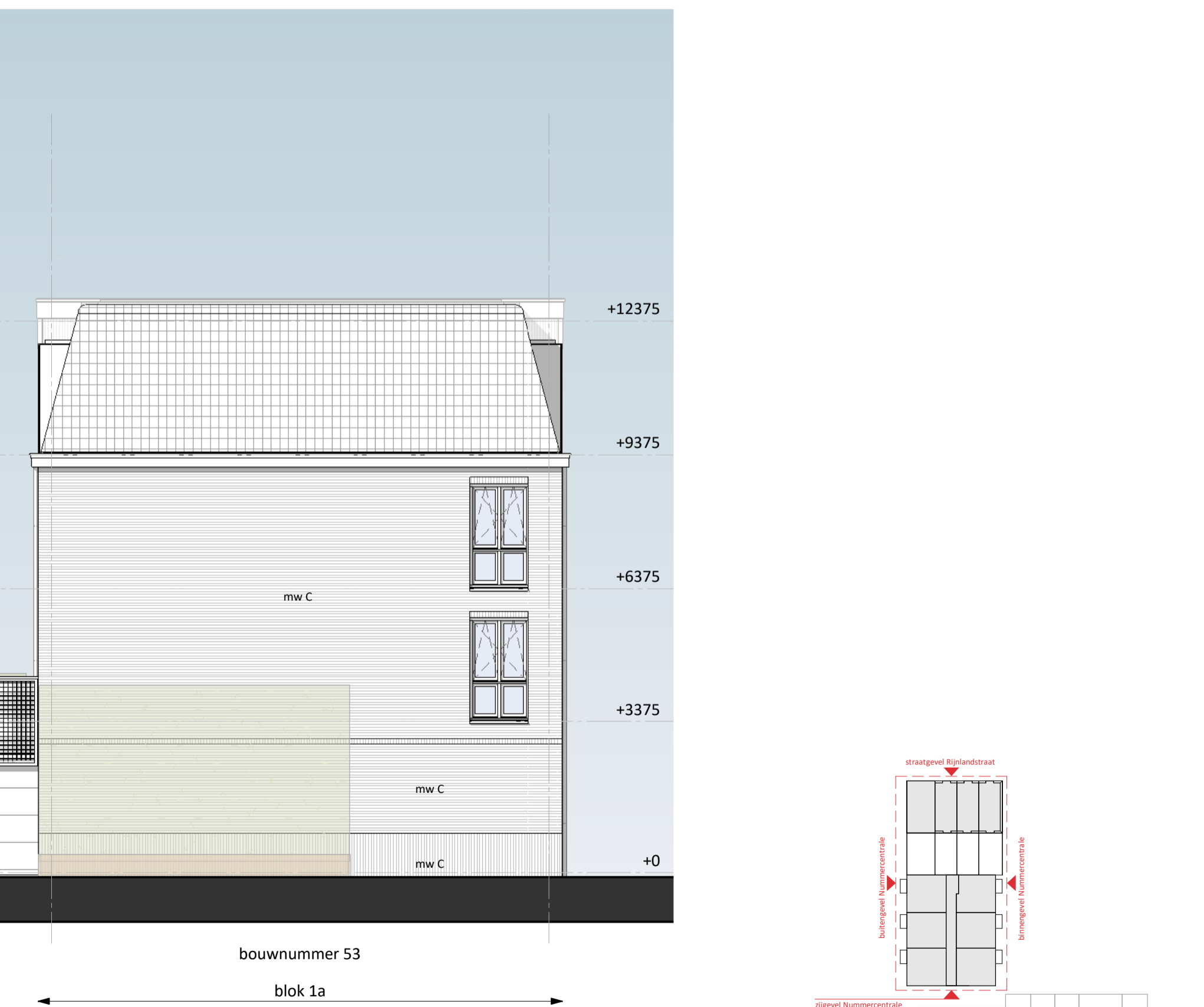
straatzijde Damlaan – linker gevel Nummercentrale



zijgevel Nummercentrale



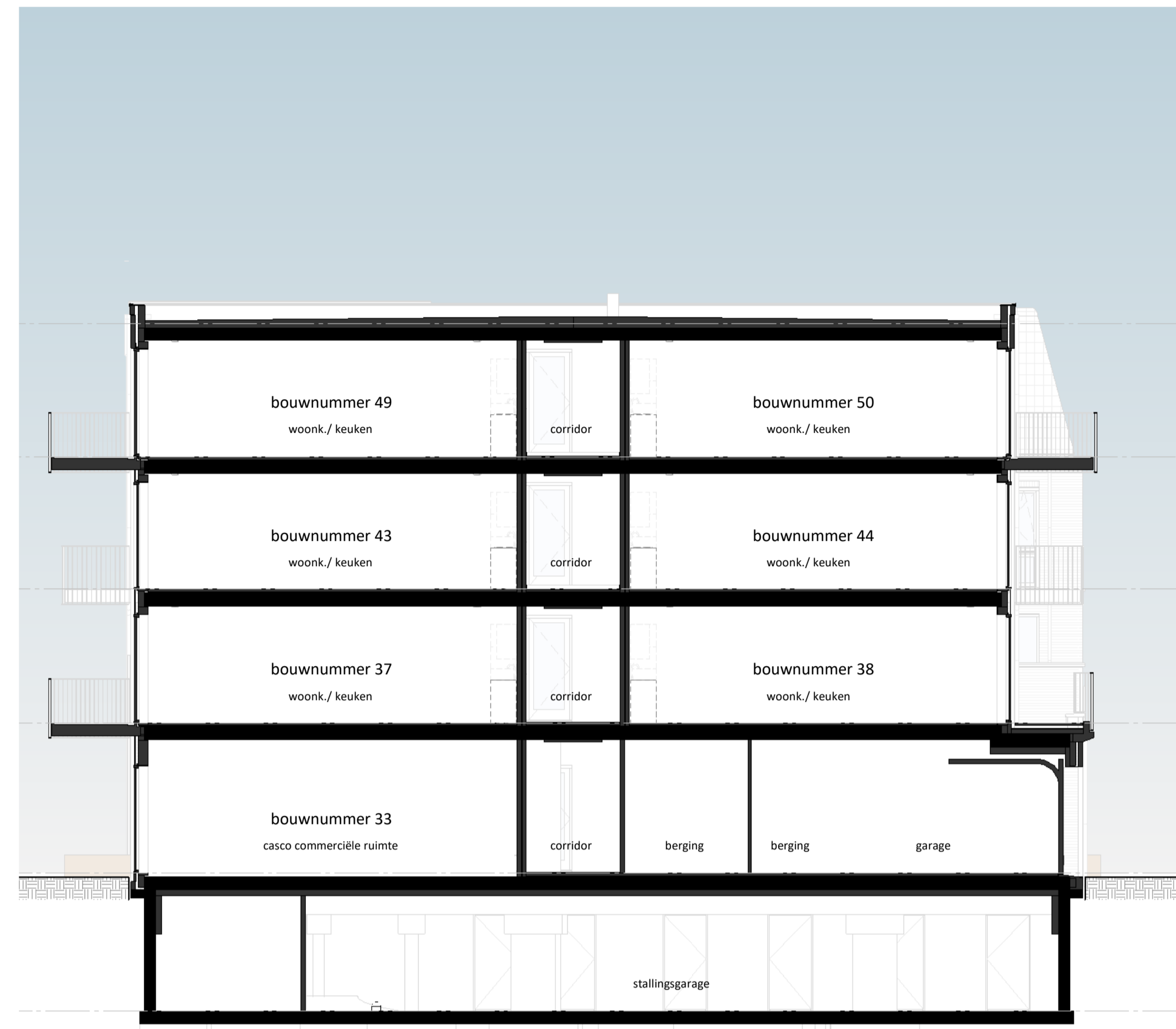
binnenplaats zijde Nummercentrale



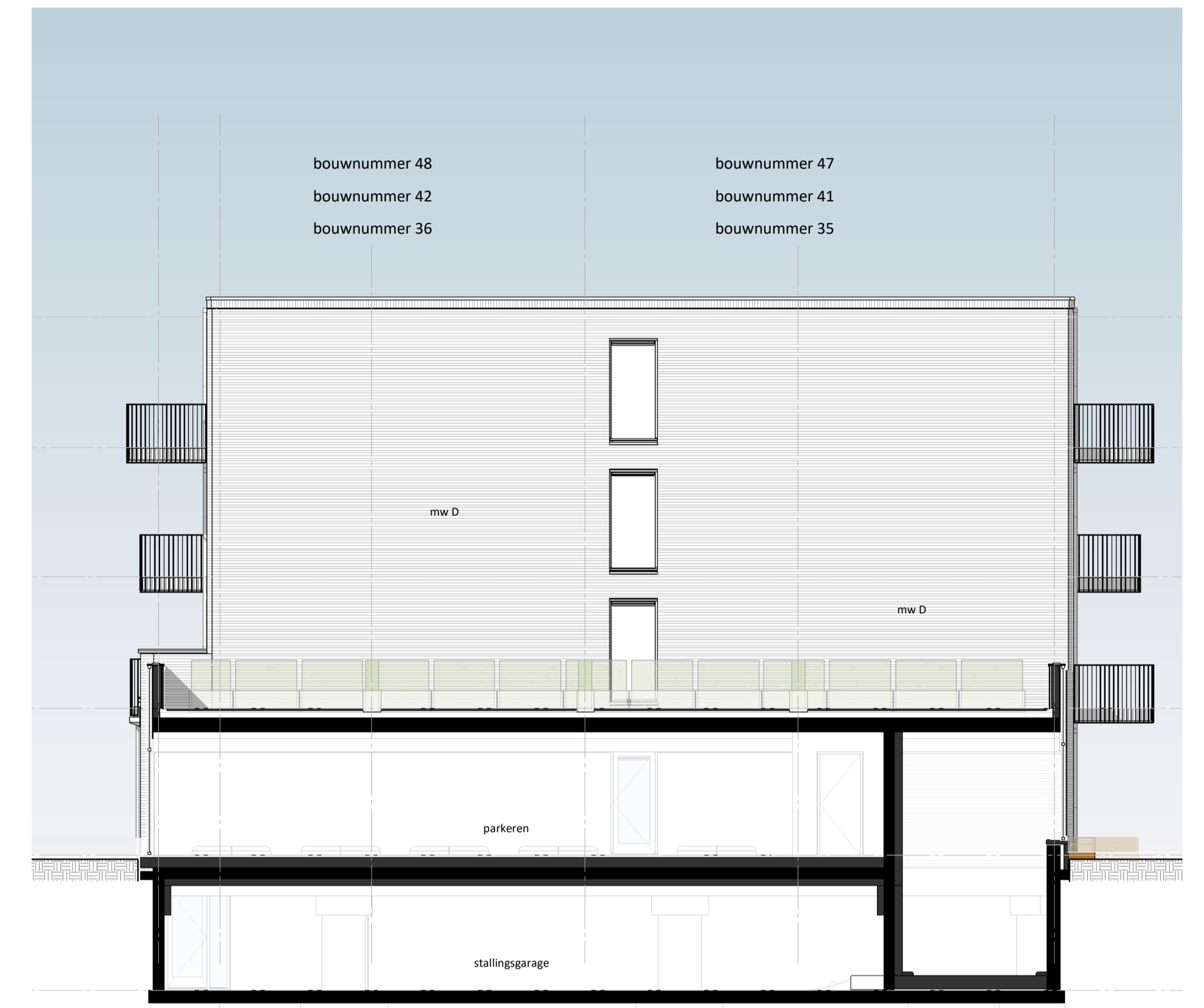
Doorsnedes



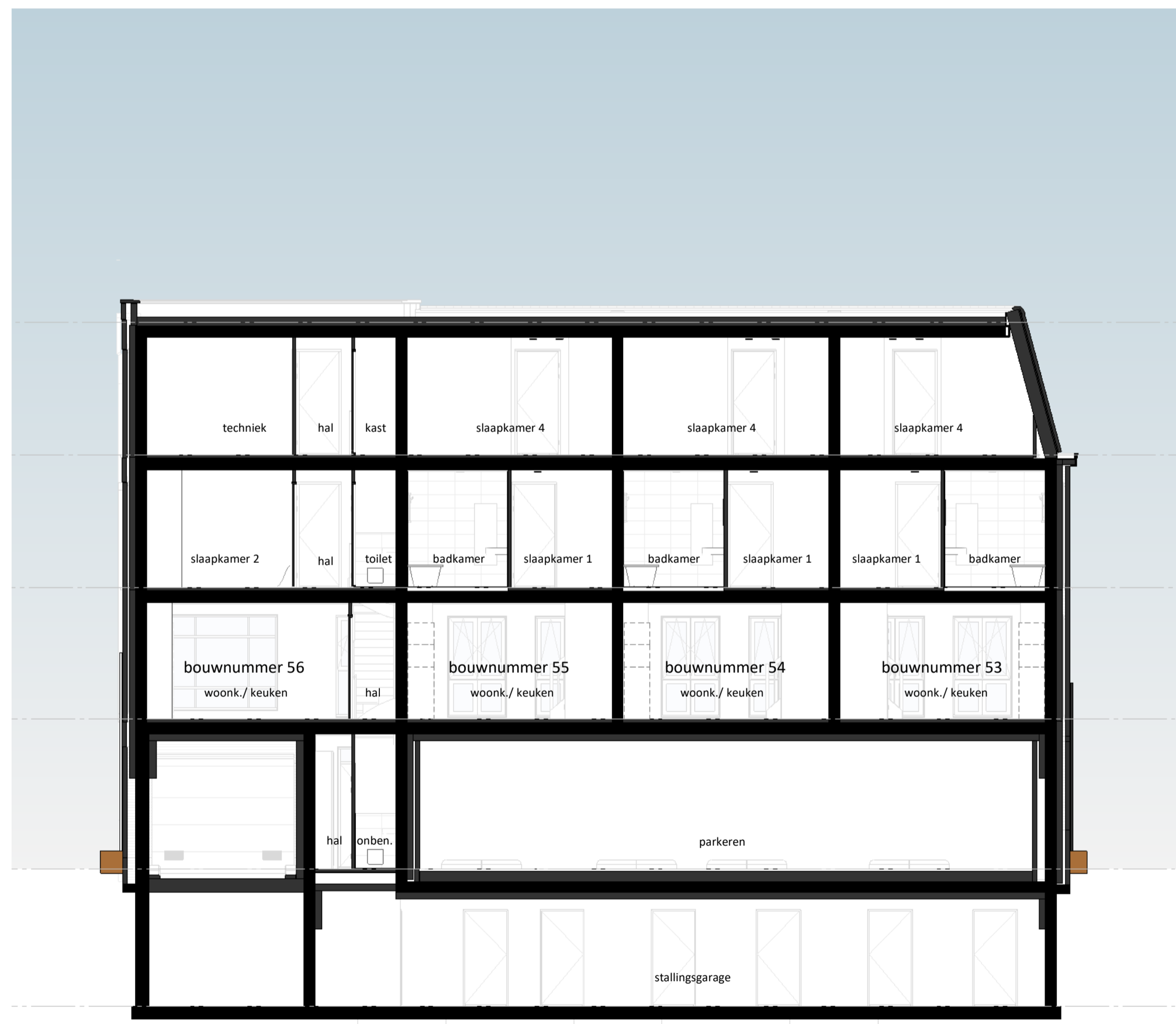
Achtergevel stadswoning



doorsnede 2 -2
langdoorsnede



Achtergevel woongebouw



doorsnede 1 -1
langdoorsnede



doorsnede A - A
dwarsdoorsnede

